

Arbodienstverlening

Keuzegids



Turien & Co. Assuradeuren biedt werkgevers zoveel mogelijk keuzevrijheid in de verzuimbegeleiding. Het is voor een werkgever soms lastig om te kiezen uit de verschillende arbodienstverleners. Wat is nu voor welke werkgever het best passende arbopakket? Is een activiteitenpakket een goede keuze of moet de werkgever juist volop ondersteuning krijgen? Welke kosten worden er uit het pakket vergoed en welke niet? Allemaal vragen die van belang zijn. Met deze keuzegids arbodienstverlening hopen wij u als adviseur meer duidelijkheid te geven over de partijen waarmee wij samenwerken.

In onze keuzegids vindt u een overzicht met verschillen tussen de diverse arbodienstverleners en arbopakketten overzichtelijk op een rij. Hiermee kunt u uw relatie goed adviseren bij het maken van de juiste keuze op het gebied van arbodienstverlening.

Preferred suppliers

Turien & Co. heeft afspraken gemaakt met een vijftal actieve en betrokken arbodienstverleners, onze preferred suppliers. Dit zijn:

- ArboNed
- ArboAnders
- Regiopoortwachters.nl
- Assist Verzuim
- De Arbodienst

Met de hierboven genoemde preferred suppliers zijn heldere werkafspraken gemaakt over de verzuimbegeleiding, kosten, bereikbaarheid, privacy en uitwisseling van gegevens. Deze partijen zijn in staat om met een persoonlijke en servicegerichte aanpak het verzuim te begeleiden en mogelijk beter beheersbaar te maken.

De dienstverlening van deze geselecteerde arbodiensten kan gecombineerd worden met alle verzuimverzekeringen die Turien & Co. aanbiedt, inclusief de voordelen vanuit de totaalpakketten.

Als de verzuimverzekering wordt aangevuld met één van de hierboven genoemde arbodiensten, dan kan de werkgever profiteren van onder meer de volgende voordelen:

Eén 'loket functie' voor de ziekmelding; één ziekmelding volstaat voor het starten van de claimbehandeling van de schade en het starten van de verzuimbegeleiding:

- Uitstekende dienstverlening door gecertificeerde arbodiensten.
- Strenge kwaliteitsbewaking.
- Hoogwaardige kennis.
- Dichtbij, persoonlijk en betrokken; de werkgever krijgt één vast aanspreekpunt.
- Korting op de totaalprijs.

En - niet onbelangrijk - wij zien minder schadelast voor de werkgever bij deze preferred suppliers. Zij presteren aanzienlijk beter dan gemiddeld.

In deze keuzegids richten wij ons op de dienstverlening van onze preferred suppliers. Al onze preferred suppliers zijn in ieder geval SBCA gecertificeerd.

Houd er bij uw advies wél rekening mee dat er eisen gesteld kunnen worden aan het soort dienstverleningspakket. Zo kunnen er op basis van verzuimcijfers, aantal werknemers en/of loonsom minimale eisen aan het pakket gesteld worden. Als u hierover vragen heeft, neem dan contact op met de afdeling acceptatie inkomen via inkomen@turien.nl.

Daarnaast bieden wij nog een aantal overige arbodiensten aan vanuit onze providerboog.¹

Ook met deze partijen hebben wij afspraken gemaakt over de verzuimbegeleiding, kosten, bereikbaarheid, privacy en uitwisseling van gegevens.

Onze overige arbodiensten uit de providerboog zijn:

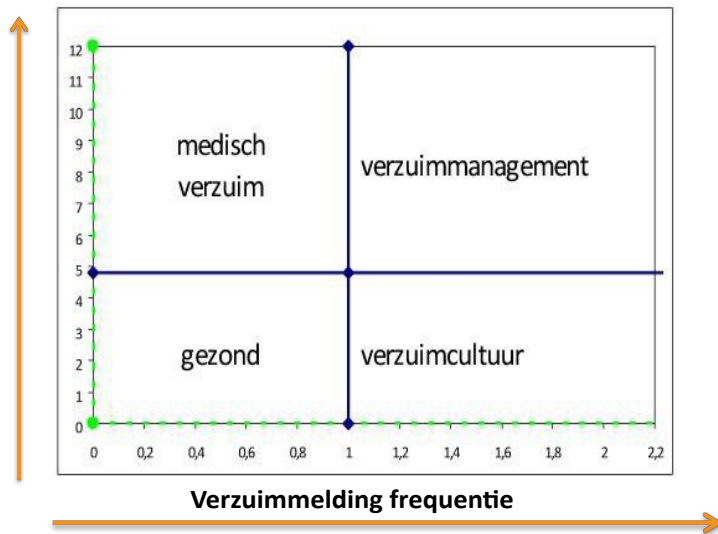
- Perspectief
- Zorg van de Zaak

¹ Een providerboog is een groep zorgvuldig geselecteerde organisaties op het gebied van arbozorg/verzuim.

Het verzuimvenster

Met het verzuimvenster kan op een eenvoudige wijze worden vastgesteld met welk (verzuim-)beleid en met welke aanpak het verzuimpercentage gereduceerd kan worden.

Verzuim %



Venster gezond: laag verzuimpercentage - lage meldingsfrequentie

Het verzuim geeft geen reden tot directe actie. Aanpak: Kwartaalcijfers in de gaten houden. Alert blijven op stress signalen van de medewerkers.

Venster verzuimcultuur: laag verzuimpercentage - hoge meldingsfrequentie

Veel hoogfrequent kortdurend verzuim. Aanpak: Een slechte sfeer op de afdeling kan zorgen voor een hoge meldingsfrequentie en een laag verzuimpercentage. Verhoog de verzuimdrempel. Extra aandacht voor de houding van de leidinggevende ten opzichte van het verzuim. Strakkere procedures rond ziek- en betermelding. Het verzuimgedrag en de verzuimcultuur bespreken.

Venster medisch verzuim: hoog verzuimpercentage - lage meldingsfrequentie

Beperkt aantal langdurige verzuimgevallen. Aanpak: achterhalen wat de oorzaken zijn van het langdurig verzuim, oorzaken wegnemen. Investeren in verzuimbegeleiding en re-integratie van langdurig arbeidsongeschikte medewerkers. Bijvoorbeeld door passend werk te organiseren en de hervattingsdrempel te verlagen.

Venster verzuimmanagement: hoog verzuimpercentage - hoge meldingsfrequentie

Zowel veel kortdurend als langdurend verzuim. Aanpak: aandacht voor zowel verzuimbegeleiding als verzuimcultuur.

In de risico-inventarisatie en –evaluatie verzuim verhogende factoren achterhalen. Deze factoren hoge prioriteit geven in het plan van aanpak.

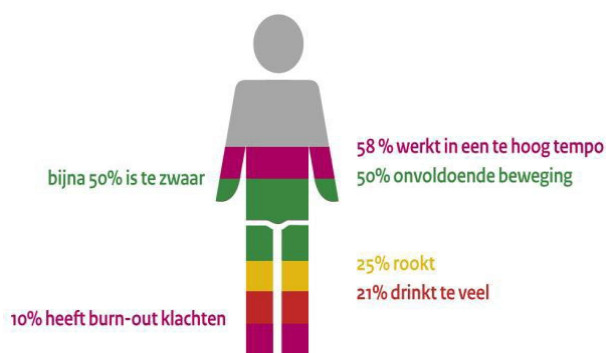
Als adviseur krijgt u vaak inzicht in het reilen en zeilen van het bedrijf. Dit is belangrijk voor uw advies. Niet alleen voor de keuze van de verzuimverzekering, maar ook de keuze van de best passende arbodienst en het bijbehorende pakket. Ook kunt u als adviseur het verzuim vergelijken met dat van het branchegemiddelde en zelfs eventueel het landelijk gemiddelde. Dit soort gegevens kan eenvoudig worden teruggevonden op de website van het [Centraal Bureau voor de Statistiek](#). Waar staat dan uw klant? En welk verzuimbeleid past dan het beste?

Nu u inzichtelijk kunt maken in welk ‘verzuimvenster’ uw klant zit, kunt u een goed en gedegen advies geven over de meest passende arbodienst en het juiste pakket.

Verder kunnen de volgende vragen van belang zijn bij het maken van een keuze:

- Hoe groot is de onderneming? Een kleinere werkgever (tot 10 à 15 werknemers) heeft vaak geen HR-afdeling die taken op het gebied van verzuim en begeleiding kan oppakken.
- Is er in de nabije toekomst een reorganisatie gepland? De praktijk leert dat er in dat soort situaties vaak een hoger verzuim ontstaat.
- Hoeveel interne en actuele kennis is er binnen het bedrijf op het gebied van verzuimbegeleiding? Wil de werkgever hierin de volledige regie hebben of wil hij juist zoveel mogelijk ondersteund worden?
- Heeft de werkgever voldoende financiële middelen om eventuele aanvullende diensten van de arbodienst te betalen zolang het verzuim duurt (tot 104 weken)?

Tot slot, voordat we ingaan op de inhoud van de pakketten van onze preferred suppliers, nog wat interessante feiten over ziekteverzuim in Nederland.



GEZONDHEID & VITALITEIT

- Ziekteverzuim
- Werkvermogen (Workability Index, WAI)
- Leefstijl (BRAVO* + Slapen)
- Vitaliteit (energie, betrokkenheid, motivatie)
- Psychische belasting en belastbaarheid

BIJNA 50%
ZIEKTEVERZUIM IS
LEEFSTIJL GEBONDEN
33% OVERGEWICHT
10% OBESITAS

* Bravo staat voor:

Bewegen
Minder Roken
Matig met Alcohol
Gezonde Voeding
Voldoende Ontspanning

ArboNed is een gespecialiseerde en gecertificeerde arbodienst met het hoofdkantoor in Utrecht en spreekuurlocaties door het hele land. ArboNed is kennispartner van MKB Nederland en biedt veel praktische informatie over diverse arbo-thema's. ArboNed biedt bewezen effectieve verzuimbegeleiding. Dit versnelt het re-integratieproces en verlaagt het ziekteverzuim.

(bron: www.arbonded.nl)

De dienstverlening van ArboNed kan gekoppeld worden aan alle verzekeraars binnen onze volmacht.

Re-integratiedesk Comfort Abonnement

Voor een vast bedrag per werknemer per jaar heeft de werkgever de controle op de verzuimkosten. Met het re-integratiedesk comfort pakket zijn alle activiteiten voor een effectieve verzuimbegeleiding gedekt, van de verzuimmelding, tot en met alle tussenliggende activiteiten, ook die uit de Wet verbetering Poortwachter. De werkgever krijgt een procesregisseur aangewezen. Hij/zij adviseert en regisseert het proces en onderhoudt ook actief contact met Turien & Co. als verzuimverzekeraar.

Tegen een vaste prijs per jaar per werknemer, weet de werkgever dus dat hij voldoet aan de poortwachter termijnen en wordt er gezorgd voor een snelle, duurzame werkhervatting.

Re-integratiedesk Activiteiten abonnement

ArboNed biedt ook overeenkomsten aan op basis van verrichtingen. De werkgever betaalt dan een laag instaptarief en daarnaast de nota's van de ingezette activiteiten. In het Activiteiten basis contract zijn alleen de wettelijk vastgelegde activiteiten opgenomen. Dit pakket kunt u alleen op verzoek bij ons afnemen.

In het Activiteiten abonnement pakket zijn naast de basis zaken ook bijvoorbeeld de telefonische intake met werkgever en werknemer opgenomen, het telefonische vervolgcontact

Voor additionele verrichtingen krijgt de werkgever maandelijks een rekening. Denk hierbij aan de kosten van de ondersteuning door de procesregisseur, het spreekuur van de bedrijfsarts en de inzet van een arbeidsdeskundige.

Bij deze overeenkomst betaalt de werkgever voor wat hij gebruikt. De serviceovereenkomst is minder goed geschikt voor (kleine) bedrijven die achteraf geen financiële verrassingen willen en voor bedrijven met een hoog verzuimpercentage.

Arbo Anders



Bezoek- & Postadres
Morseweg 8
8503 AD JOURE
T: 0513-64 03 98
F: 0513-64 09 64
info@arboanders.nl
www.arboanders.nl

ArboAnders is een gespecialiseerde en gecertificeerde arbodienst met het hoofdkantoor in Joure en heeft spreekuurlocaties door het hele land.

De dienstverlening van ArboAnders kan gekoppeld worden aan alle verzekeraars binnen onze volmacht.

Bij ArboAnders is er keuze uit verschillende pakketten:

Pakket Verzuim Totaal

Met dit pakket wordt de werkgever tijdens de eerste 104 weken volledig ondersteund in de verzuimbegeleiding door een vaste casemanager, ongeacht de duur en de frequentie van het verzuim. De casemanager is de vraagbaak voor de werkgever op het gebied van arbo-zaken en wetgeving. Hij/zij geeft preventief advies en beschikt over branche specifieke kennis. Alle activiteiten, zoals de inzet van de casemanager en de bedrijfsarts vallen onder dit pakket, dus een volledige ondersteuning tegen een vast bedrag per medewerker.

Pakket Verrichtingen

De inhoud van dit pakket komt grotendeels overeen met het Pakket Verzuim Totaalpakket, echter achteraf worden de kosten van inzet door bijvoorbeeld de casemanager en de bedrijfsarts bij de werkgever in rekening gebracht. Dit pakket is minder geschikt voor (kleine) bedrijven die achteraf geen financiële verrassingen willen en voor bedrijven met een hoog verzuimpercentage en/of een hoge verzuimfrequentie.

Daarnaast bestaat er de mogelijkheid om te kiezen uit 2 verschillende contractvormen:

- **Overeenkomst onbepaalde tijd** = Opzegtermijn van 3 maanden, facturatie per kwartaal bij meer dan 25 werknemers
- **Overeenkomst bepaalde tijd** = Duur 12 maanden, facturatie per jaar, opzegtermijn van 3 maanden voor einde overeenkomst



Regiopoortwachters.nl is een gecertificeerde arbo- en re-integratiedienstverlener met landelijke dekking en met een regionale benadering, dus altijd dichtbij. Regiopoortwachters.nl heeft haar hoofdvestiging in Zierikzee en heeft daarnaast meerdere regiopoortwachters. Dit zijn regionale ondernemers die de taal van de werkgever en werknemer spreken en begrijpen. Regiopoortwachters.nl staat voor *korte lijnen, een nuchtere en pragmatische ondersteuning, daadwerkelijk problemen oplossen, kwaliteit leveren en het beste uit werknemers halen.* (bron: www.regiopoortwachters.nl)

De dienstverlening van Regiopoortwachters.nl kan gekoppeld worden aan alle verzekeraars binnen onze volmacht.

Verzuimmanagement + Abonnement dag 4-7

De eerste verzuimdiagnose wordt gesteld tussen de 4e en de 7e dag van het verzuim. Dit pakket is bijzonder geschikt voor werkgevers die goed en volledig ondersteund willen worden, zonder financiële verrassingen achteraf.

Verzuimmanagement + Nacalculatie dag 4-7

De eerste verzuimdiagnose wordt gesteld tussen de 4e en de 7e dag van het verzuim.

Wanneer de werkgever kiest voor een pakket met nacalculatie, dan worden de verrichte activiteiten achteraf per maand in rekening gebracht. Dit pakket is minder geschikt voor (kleine) bedrijven die achteraf geen financiële verrassingen willen en voor bedrijven met een hoog verzuimpercentage en/of een hoge verzuimfrequentie.

Assist Verzuim



De Stroekeld 1
7462 ZZ Rijssen
0548-533525
info@assistverzuim.nl
www.assistverzuim.nl

Assist Verzuim is een landelijk opererende, gecertificeerde, Arbodienstverlener en biedt maatwerkoplossingen voor verzuimbegeleiding. Wij beschikken over (Register) Case- en Caremanagement, bedrijfsgeneeskundige zorg, providerboog van deskundigen en kent de weg naar verzuimverzekeringen, interventiepartijen, UWV etc. Iedere klant (groot of klein) wordt ondersteund middels een persoonlijk eerste aanspreekpunt; de Casemanager.

Assist Verzuim bestaat uit een vast team van ongeveer 125 medewerkers (bedrijfsbureau –Arbo Business Partners/ Casemanagers – Bedrijfsartsen – A&O deskundigen –arbeidsdeskundigen etc.). Hierdoor blijven de korte lijntjes met klanten bestaan en ook onderling goed mogelijk om tot snelle acties te komen. Assist Verzuim wil groeien op landelijk niveau om klein te kunnen blijven op lokaal niveau. Dit “local hero” concept laat de lokaliteit en de kleinschaligheid intact voor onze aangesloten werkgever.

(bron: www.assistverzuim.nl)

De dienstverlening van Assist Verzuim kan gekoppeld worden aan alle verzekeraars binnen onze volmacht.

Assist Compleet

Met dit abonnement wordt de volledige begeleiding van arbeidsongeschikte werknemers verzorgd vanaf de eerste ziekte dag tot en met week 104. Een vaste VerzuimCoördinator heeft de regie over de verzuimbegeleiding. Hij/zij heeft altijd het eerste contact met de zieke werknemer. Hij/zij maakt ook de concepten voor het Plan van Aanpak, de bijstellingen daarvan en de overige documenten die vanuit de Wet Verbetering Poortwachter noodzakelijk zijn. De VerzuimCoördinator zorgt tevens voor de inzet van de bedrijfsarts en coördineert en controleert de afspraken en terugkoppelingen. Hij/zij regelt ook de interventies, zoekt naar mogelijkheden van vergoedingen of uitkeringen en stuurt waar nodig bij. WorkingStyle biedt bij dit abonnement een ‘Poortwachtergarantie’.

Assist Basis

Dit is een verrichtingenabonnement waarmee de werkgever de beschikking heeft over het netwerk van verzuimdeskundigen. De werkgever bepaalt zelf wanneer en hoe vaak de verzuimbegeleiding moet worden opgepakt of wanneer de volledige begeleiding wordt overgedragen.

Naast een vast bedrag per medewerker, betaalt de werkgever de kosten van de inzet zoals die van de bedrijfsarts, de VerzuimCoördinator, arbeidsdeskundigen en andere specialisten. De VerzuimCoördinator kijkt maandelijks mee en geeft gevraagd en ongevraagd adviezen.

Dit pakket is minder geschikt voor (kleine) bedrijven die achteraf geen financiële verrassingen willen en voor bedrijven met een hoog verzuimpercentage en/of een hoge verzuimfrequentie.

Missie

Creëren van goed werkgeverschap op basis van gezond verstand.

Visie

Vanuit gezond verstand en persoonlijke betrokkenheid wil Assist Verzuim de spil zijn tussen medewerker, werkgever en deskundige en toegevoegde waarde creëren voor onze klanten op het gebied van gezondheids- en verzuimmanagement.

Assist Verzuim kernwaarden:

- Persoonlijke betrokkenheid
- Onafhankelijkheid
- Demedicalisering, benadering vanuit een niet medische invalshoek
- Snelle interventie
- Gedragsverandering/-ondersteuning voor leidinggevenden en medewerkers
- Proactieve begeleiding van medewerkers en leidinggevenden
- Informeert, reageert, activeert
- Maatwerkoplossingen
- Aandacht met respect voor diversiteit

De Arbodienst



Rigastraat 4
1531 BV Wormer
088-0313200
servicedesk@dearbodienst.nl
www.dearbodienst.nl

De Arbodienst heeft haar hoofdkantoor in De Wormer, maar werkt landelijk en komt ook bij de werkgever op locatie. Dat geldt voor de spreekuren van de bedrijfsarts, de arbeidsdeskundige onderzoeken, maar ook voor trainingen, keuringen en andere dienstverlening. De Arbodienst staat voor korte lijnen en persoonlijk contact. Altijd een op maat gesneden advies en passend bij het bedrijf.

Eigen Regie

80% van de verzuimende medewerkers is niet per definitie arbeidsongeschikt door ziekte. Ook bij de medewerkers die De Arbodienst spreekt, merken we dat er vaak hele andere redenen achter een ziekmelding schuilgaan. Het verzuim loskoppelen van ziekte of medische oorzaken, is dus de eerste stap in het creëren van een sterk verzuimmanagement. Wij helpen organisaties om verzuimmanagement te zien als 'beïnvloeding van houding en gedrag', in plaats van 'beter maken'.

(bron: www.de-arbodienst.nl)

De dienstverlening van De Arbodienst kan gekoppeld worden aan alle verzekeraars binnen onze volmacht. Wanneer alle adviezen tijden en juist zijn opgevolgd, verleent De Arbodienst een Poortwachtergarantie.

REA Desk Totaal

Met dit pakket wordt de werkgever tijdens de eerste 104 weken volledig ondersteund in de verzuimbegeleiding door een vaste casemanager, ongeacht de duur en de frequentie van het verzuim. De casemanager is de vraagbaak voor de werkgever op het gebied van arbo-zaken en wetgeving. Hij/zij geeft preventief advies en beschikt over branche specifieke kennis. Alle activiteiten, zoals de inzet van de casemanager en de bedrijfsarts vallen onder dit pakket, dus een volledige ondersteuning tegen een vast bedrag per medewerker.