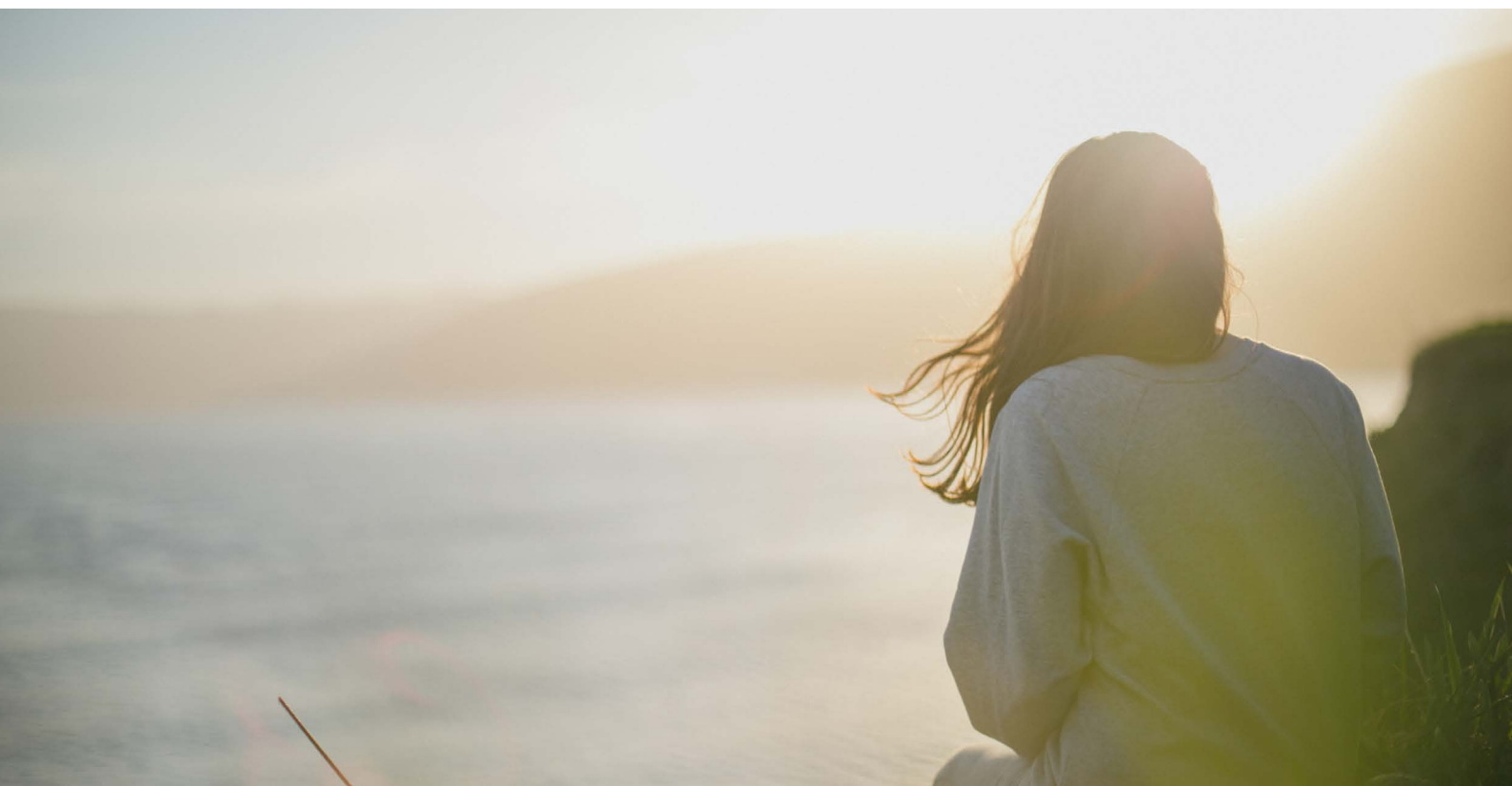


# Arbodienstverlening

Keuzegids



Turien & Co. Assuradeuren biedt werkgevers zoveel mogelijk keuzevrijheid in de verzuimbegeleiding. Het is voor een werkgever soms lastig om te kiezen uit de verschillende arbodienstverleners. Wat is nu voor welke werkgever het best passende arbopakket? Is een activiteitenpakket een goede keuze of moet de werkgever juist volop ondersteuning krijgen? Welke kosten worden er uit het pakket vergoed en welke niet? Allemaal vragen die van belang zijn. Met deze keuzegids arbodienstverlening hopen wij u als adviseur meer duidelijkheid te geven over de partijen waarmee wij samenwerken.

In onze keuzegids vindt u een overzicht met verschillen tussen de diverse arbodienstverleners en arbopakketten overzichtelijk op een rij. Hiermee kunt u uw relatie goed adviseren bij het maken van de juiste keuze op het gebied van arbodienstverlening.

## Preferred suppliers

Turien & Co. heeft afspraken gemaakt met een vijftal actieve en betrokken arbodienstverleners, onze preferred suppliers. Dit zijn:

- ArboNed
- ArboAnders
- De Arbodienst
- Zorg van de Zaak
- Perspectief

Met de hierboven genoemde preferred suppliers zijn heldere werkafspraken gemaakt over de verzuimbegeleiding, kosten, bereikbaarheid, privacy en uitwisseling van gegevens. Deze partijen zijn in staat om met een persoonlijke en servicegerichte aanpak het verzuim te begeleiden en mogelijk beter beheersbaar te maken.

De dienstverlening van deze geselecteerde arbodiensten kan gecombineerd worden met alle verzuimverzekeringen die Turien & Co. aanbiedt, inclusief de voordelen vanuit de totaalpakketten.

Als de verzuimverzekering wordt aangevuld met één van de hierboven genoemde arbodiensten, dan kan de werkgever profiteren van onder meer de volgende voordelen:

Eén 'loket functie' voor de ziekmelding; één ziekmelding volstaat voor het starten van de claimbehandeling van de schade en het starten van de verzuimbegeleiding:

- Uitstekende dienstverlening door gecertificeerde arbodiensten.
- Strenge kwaliteitsbewaking.
- Hoogwaardige kennis.
- Dichtbij, persoonlijk en betrokken; de werkgever krijgt één vast aanspreekpunt.
- Korting op de totaalprijs.

En - niet onbelangrijk - wij zien minder schadelast voor de werkgever bij deze preferred suppliers. Zij presteren aanzienlijk beter dan gemiddeld.

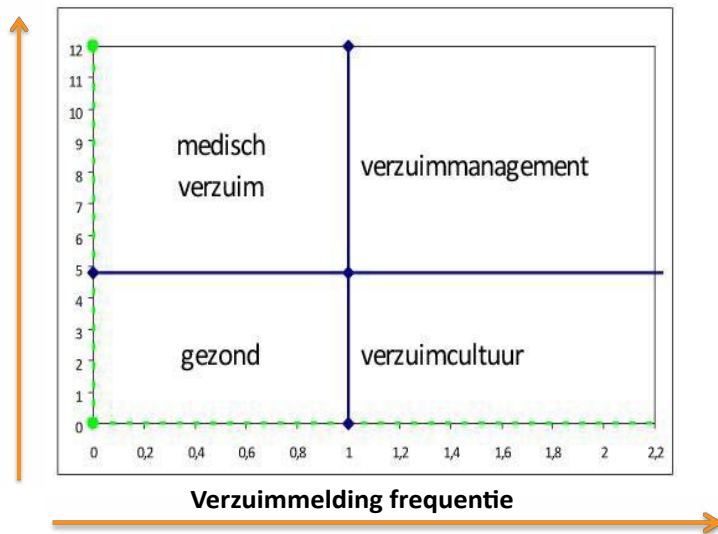
In deze keuzegids richten wij ons op de dienstverlening van onze preferred suppliers. Al onze preferred suppliers zijn in ieder geval SBCA gecertificeerd.

Houd er bij uw advies wél rekening mee dat er eisen gesteld kunnen worden aan het soort dienstverleningspakket. Zo kunnen er op basis van verzuimcijfers, aantal werknemers en/of loonsom minimale eisen aan het pakket gesteld worden. Als u hierover vragen heeft, neem dan contact op met de afdeling acceptatie inkomen via [inkomen@turien.nl](mailto:inkomen@turien.nl).

## Het verzuimvenster

Met het verzuimvenster kan op een eenvoudige wijze worden vastgesteld met welk (verzuim-)beleid en met welke aanpak het verzuimpercentage gereduceerd kan worden.

### Verzuim %



#### **Venster gezond: laag verzuimpercentage - lage meldingsfrequentie**

Het verzuim geeft geen reden tot directe actie. Aanpak: Kwartaalcijfers in de gaten houden. Alert blijven op stress signalen van de medewerkers.

#### **Venster verzuimcultuur: laag verzuimpercentage - hoge meldingsfrequentie**

Veel hoogfrequent kortdurend verzuim. Aanpak: Een slechte sfeer op de afdeling kan zorgen voor een hoge meldingsfrequentie en een laag verzuimpercentage. Verhoog de verzuimdrempel. Extra aandacht voor de houding van de leidinggevende ten opzichte van het verzuim. Strakkere procedures rond ziek- en betermelding. Het verzuimgedrag en de verzuimcultuur bespreken.

#### **Venster medisch verzuim: hoog verzuimpercentage - lage meldingsfrequentie**

Beperkt aantal langdurige verzuimgevallen. Aanpak: achterhalen wat de oorzaken zijn van het langdurig verzuim, oorzaken wegnemen. Investeren in verzuimbegeleiding en re-integratie van langdurig arbeidsongeschikte medewerkers. Bijvoorbeeld door passend werk te organiseren en de hervattingsdrempel te verlagen.

#### **Venster verzuimmanagement: hoog verzuimpercentage - hoge meldingsfrequentie**

Zowel veel kortdurend als langdurend verzuim. Aanpak: aandacht voor zowel verzuimbegeleiding als verzuimcultuur.

In de risico-inventarisatie en –evaluatie verzuim verhogende factoren achterhalen. Deze factoren hoge prioriteit geven in het plan van aanpak.

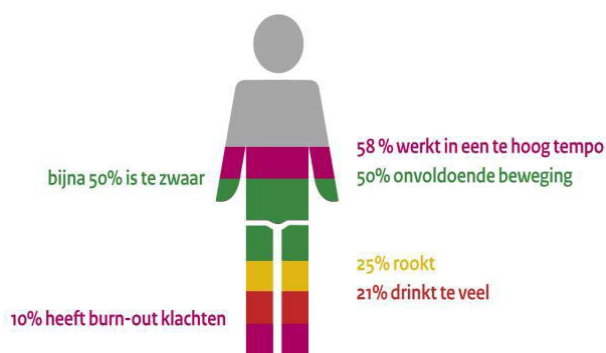
Als adviseur krijgt u vaak inzicht in het reilen en zeilen van het bedrijf. Dit is belangrijk voor uw advies. Niet alleen voor de keuze van de verzuimverzekering, maar ook de keuze van de best passende arbodienst en het bijbehorende pakket. Ook kunt u als adviseur het verzuim vergelijken met dat van het branchegemiddelde en zelfs eventueel het landelijk gemiddelde. Dit soort gegevens kan eenvoudig worden teruggevonden op de website van het [Centraal Bureau voor de Statistiek](#). Waar staat dan uw klant? En welk verzuimbeleid past dan het beste?

Nu u inzichtelijk kunt maken in welk ‘verzuimvenster’ uw klant zit, kunt u een goed en gedegen advies geven over de meest passende arbodienst en het juiste pakket.

Verder kunnen de volgende vragen van belang zijn bij het maken van een keuze:

- Hoe groot is de onderneming? Een kleinere werkgever (tot 10 à 15 werknemers) heeft vaak geen HR-afdeling die taken op het gebied van verzuim en begeleiding kan oppakken.
- Is er in de nabije toekomst een reorganisatie gepland? De praktijk leert dat er in dat soort situaties vaak een hoger verzuim ontstaat.
- Hoeveel interne en actuele kennis is er binnen het bedrijf op het gebied van verzuimbegeleiding? Wil de werkgever hierin de volledige regie hebben of wil hij juist zoveel mogelijk ondersteund worden?
- Heeft de werkgever voldoende financiële middelen om eventuele aanvullende diensten van de arbodienst te betalen zolang het verzuim duurt (tot 104 weken)?

Tot slot, voordat we ingaan op de inhoud van de pakketten van onze preferred suppliers, nog wat interessante feiten over ziekteverzuim in Nederland.



### GEZONDHEID & VITALITEIT

- Ziekteverzuim
- Werkvermogen (Workability Index, WAI)
- Leefstijl (BRAVO\* + Slapen)
- Vitaliteit (energie, betrokkenheid, motivatie)
- Psychische belasting en belastbaarheid

**BIJNA 50%**  
**ZIEKTEVERZUIM IS**  
**LEEFSTIJL GEBONDEN**  
**33% OVERGEWICHT**  
**10% OBESITAS**

\* Bravo staat voor:

Bewegen  
Minder Roken  
Matig met Alcohol  
Gezonde Voeding  
Voldoende Ontspanning

*ArboNed is een gespecialiseerde en gecertificeerde arbodienst met het hoofdkantoor in Utrecht en spreekuurlocaties door het hele land. ArboNed is kennispartner van MKB Nederland en biedt veel praktische informatie over diverse arbo-thema's. ArboNed biedt bewezen effectieve verzuimbegeleiding. Dit versnelt het re-integratieproces en verlaagt het ziekteverzuim.*

(bron: [www.arbonded.nl](http://www.arbonded.nl))

De dienstverlening van ArboNed kan gekoppeld worden aan alle verzekeraars binnen onze volmacht.

### **Re-integratiedesk Comfort Abonnement**

Voor een vast bedrag per werknemer per jaar heeft de werkgever de controle op de verzuimkosten. Met het re-integratiedesk comfort pakket zijn alle activiteiten voor een effectieve verzuimbegeleiding gedekt, van de verzuimmelding, tot en met alle tussenliggende activiteiten, ook die uit de Wet verbetering Poortwachter. De werkgever krijgt een procesregisseur aangewezen. Hij/zij adviseert en regisseert het proces en onderhoudt ook actief contact met Turien & Co. als verzuimverzekeraar.

Tegen een vaste prijs per jaar per werknemer, weet de werkgever dus dat hij voldoet aan de poortwachter termijnen en wordt er gezorgd voor een snelle, duurzame werkhervatting.

### **Re-integratiedesk Activiteiten abonnement**

ArboNed biedt ook overeenkomsten aan op basis van verrichtingen. De werkgever betaalt dan een laag instaptarief en daarnaast de nota's van de ingezette activiteiten. In het Activiteiten basis contract zijn alleen de wettelijk vastgelegde activiteiten opgenomen. Dit pakket kunt u alleen op verzoek bij ons afnemen.

In het Activiteiten abonnement pakket zijn naast de basis zaken ook bijvoorbeeld de telefonische intake met werkgever en werknemer opgenomen, het telefonische vervolgcontact

Voor additionele verrichtingen krijgt de werkgever maandelijks een rekening. Denk hierbij aan de kosten van de ondersteuning door de procesregisseur, het spreekuur van de bedrijfsarts en de inzet van een arbeidsdeskundige.

*Bij deze overeenkomst betaalt de werkgever voor wat hij gebruikt. De serviceovereenkomst is minder goed geschikt voor (kleine) bedrijven die achteraf geen financiële verrassingen willen en voor bedrijven met een hoog verzuimpercentage.*

## Arbo Anders



Bezoek- & Postadres  
Morseweg 8  
8503 AD JOURE  
T: 0513-64 03 98  
F: 0513-64 09 64  
[info@arboanders.nl](mailto:info@arboanders.nl)  
[www.arboanders.nl](http://www.arboanders.nl)

*ArboAnders is een gespecialiseerde en gecertificeerde arbodienst met het hoofdkantoor in Joure en heeft spreekuurlocaties door het hele land.*

De dienstverlening van ArboAnders kan gekoppeld worden aan alle verzekeraars binnen onze volmacht.

Bij ArboAnders is er keuze uit verschillende pakketten:

### **Pakket Verzuim Totaal**

Met dit pakket wordt de werkgever tijdens de eerste 104 weken volledig ondersteund in de verzuimbegeleiding door een vaste casemanager, ongeacht de duur en de frequentie van het verzuim. De casemanager is de vraagbaak voor de werkgever op het gebied van arbo-zaken en wetgeving. Hij/zij geeft preventief advies en beschikt over branche specifieke kennis. Alle activiteiten, zoals de inzet van de casemanager en de bedrijfsarts vallen onder dit pakket, dus een volledige ondersteuning tegen een vast bedrag per medewerker.

### **Pakket Verrichtingen**

De inhoud van dit pakket komt grotendeels overeen met het Pakket Verzuim Totaalpakket, echter achteraf worden de kosten van inzet door bijvoorbeeld de casemanager en de bedrijfsarts bij de werkgever in rekening gebracht. Dit pakket is minder geschikt voor (kleine) bedrijven die achteraf geen financiële verrassingen willen en voor bedrijven met een hoog verzuimpercentage en/of een hoge verzuimfrequentie.

Daarnaast bestaat er de mogelijkheid om te kiezen uit 2 verschillende contractvormen:

- **Overeenkomst onbepaalde tijd** = Opzegtermijn van 3 maanden, facturatie per kwartaal bij meer dan 25 werknemers
- **Overeenkomst bepaalde tijd** = Duur 12 maanden, facturatie per jaar, opzegtermijn van 3 maanden voor einde overeenkomst

## De Arbodienst



Rigastraat 4  
1531 BV Wormer  
088-0313200  
[servicedesk@dearbodienst.nl](mailto:servicedesk@dearbodienst.nl)  
[www.dearbodienst.nl](http://www.dearbodienst.nl)

*De Arbodienst heeft haar hoofdkantoor in De Wormer, maar werkt landelijk en komt ook bij de werkgever op locatie. Dat geldt voor de spreekuren van de bedrijfsarts, de arbeidsdeskundige onderzoeken, maar ook voor trainingen, keuringen en andere dienstverlening. De Arbodienst staat voor korte lijnen en persoonlijk contact. Altijd een op maat gesneden advies en passend bij het bedrijf.*

### *Eigen Regie*

*80% van de verzuimende medewerkers is niet per definitie arbeidsongeschikt door ziekte. Ook bij de medewerkers die De Arbodienst spreekt, merken we dat er vaak hele andere redenen achter een ziekmelding schuilgaan. Het verzuim loskoppelen van ziekte of medische oorzaken, is dus de eerste stap in het creëren van een sterk verzuimmanagement. Wij helpen organisaties om verzuimmanagement te zien als 'beïnvloeding van houding en gedrag', in plaats van 'beter maken'.*

(bron: [www.de-arbodienst.nl](http://www.de-arbodienst.nl))

De dienstverlening van De Arbodienst kan gekoppeld worden aan alle verzekeraars binnen onze volmacht. Wanneer alle adviezen tijden en juist zijn opgevolgd, verleent De Arbodienst een Poortwachtergarantie.

### **REA Desk Totaal**

Met dit pakket wordt de werkgever tijdens de eerste 104 weken volledig ondersteund in de verzuimbegeleiding door een vaste casemanager, ongeacht de duur en de frequentie van het verzuim. De casemanager is de vraagbaak voor de werkgever op het gebied van arbo-zaken en wetgeving. Hij/zij geeft preventief advies en beschikt over branche specifieke kennis. Alle activiteiten, zoals de inzet van de casemanager en de bedrijfsarts vallen onder dit pakket, dus een volledige ondersteuning tegen een vast bedrag per medewerker.

## Zorg van de Zaak

# Zorg van de Zaak

Postbus 30514  
3503 AH Utrecht  
088 – 277 89 81  
[info@zorgvandezaak.nl](mailto:info@zorgvandezaak.nl)  
[www.zorgvandezaak.nl](http://www.zorgvandezaak.nl)

Een Sterk Netwerk - Alles in Huis voor de Inzetbare medewerker

Zorg van de Zaak is een landelijk netwerk van bedrijven op het gebied van bedrijfszorg, leefstijlzorg en medische zorg. Wij geloven dat mensen gelukkiger zijn, als ze kunnen deelnemen in werk en maatschappij. Met dit in gedachten streven wij ernaar mensen gezond en inzetbaar te houden.

(bron: [www.zorgvandezaak.nl](http://www.zorgvandezaak.nl))

### MKB Gezond

Zorg van de Zaak heeft met Turien & Co een uitgebreid arbopakket samengesteld: MKB Gezond. Dit pakket biedt uitgebreide casemanagementondersteuning bij verzuim, tegen een vergelijkbare, of zelfs een lagere premie, dan hetgeen u nu betaalt en daarnaast hoeft u de ziek- en herstelmeldingen nog maar op 1 plek door te geven.

De belangrijkste kenmerken van de MKB Gezond arbodienstverlening zijn:

- Na ontvangst van de ziekmelding, ontvangt u een online uitvraag voor het vormen van de verwachte duur van het verzuim; met ook de mogelijkheid om direct contact op te laten nemen;
- Bij dreigend langdurig verzuim belt de inzetbaarheidscoach u in de eerste week;
- In dit gesprek helpt de inzetbaarheidscoach u een beeld te vormen van het verzuim en adviseert u over vervolginzet en de door u te nemen stappen;
- De inzetbaarheidscoach begeleidt u bij de uitvoering van het advies van de bedrijfsarts of praktijkondersteuner bedrijfsarts;
- De inzetbaarheidscoach organiseert en volgt de inzet van interventies.





Organisaties beter maken. Daar staat Perspectief voor. Wij geloven dat een duurzaam, gezonde organisatie begint bij gezonde professionele medewerkers. Volgens ons kunnen organisaties door het vergroten van de inzetbaarheid van medewerkers het verzuim tot een minimum beperken. Daarbij ondersteunen wij organisaties naar meer regie.

### **Onze kernwaarden zijn Leiderschap, Inspiratie, Vertrouwen en Verbinding**

Wij geloven dat er een beweging ontstaat als ons bedrijf zich ontwikkelt. Als medewerkers met plezier aan het werk zijn, gezond zijn en verantwoordelijkheid durven nemen. Een beweging gericht op de gezondheid van ons bedrijf. Maar een beweging die ons vooral helpt bij het (nog) beter maken van u als klant. Niet vanuit controle, maar vanuit vertrouwen. Met een gedeelde visie als uitgangspunt. Zo kijken we ook bij u of uw medewerkers doen waar ze goed in zijn. Of ze plezier hebben in hun werk. Of ze vertrouwen voelen. En dat is goed voor zowel uw medewerkers als voor u. Het levert resultaat op. Want een gezonde organisatie begint bij gezonde medewerkers. En andersom.

### **Onze vestigingen zijn verspreid over heel Nederland**

Het familiebedrijf Perspectief werd in 2002 opgericht en heeft ruim vierhonderd medewerkers. Wij zitten dicht bij u in de buurt met onze regiokantoren en overige gesprekslocaties. We zijn een betrokken dienstverlener met uitgebreide kennis en kunde op het gebied van duurzame inzetbaarheid: verzuim, veiligheid & gezondheid en arbeidsmobiliteit.

### **Basis abonnement**

Met het Basis abonnement heeft u de wettelijke termijnen van de Wet verbetering poortwachter online geborgd. U kunt de rest van uw budget gericht investeren, passend bij het verzuim dat zich voordoet. U houdt indien gewenst nog steeds de regie in eigen hand en maakt gebruik van het registratiesysteem CAMAS dat naar uw organisatie is ingericht.

### **Comfort abonnement**

Met het Comfort abonnement heeft u de belangrijkste diensten die volgen uit de Wet verbetering poortwachter gedekt. Hierbij kunt u denken aan diensten als een consult bij de bedrijfsarts of een probleemanalyse.

### **Behoeft aan maatwerk?**

Ook dat kan bij Perspectief. Graag kijken we samen met u naar uw behoeften op het gebied van preventie en verzuimbegeleiding.